

事前確認の内容

注意事項	1
作業 1 : ZOOM 会議への接続テスト.....	2
作業 2 : [Azure ポータル]、[Azure Cloud Shell] への接続テスト.....	2
作業 3 : Skillable サイト (ラボ環境) のへの接続テスト	4

注意事項

- この手順は、必ず トレーニング コース受講当日に使用する PC および 場所 (ネットワーク) で行ってください。
 - 接続確認できないことによるキャンセルをご希望の方は、承ります。
 - 画面や操作手順は、予告なく変更となる場合があります。
- 演習用の PC は、Windows 10 以降をご使用ください。
- ハンズオン演習で使用する PC とは別に、2 つ目のデバイスをご用意いただくことを強く推奨いたします。
 - 2 台目のモニター、2 台目の PC、タブレット端末など。
 - これは、講師の画面を表示しながら、演習を行ったり、デジタル テキストを表示したりするためです。
 - なお、Zoom 用と演習用で別々の PC を使用される場合、演習環境からも Zoom チャット操作を行っていただく場合があるため、研修で使用されるすべての PC から Zoom への接続テストを行うことを推奨します。
- 演習用 Web ブラウザーは、Microsoft Edge または Google Chrome をご用意ください

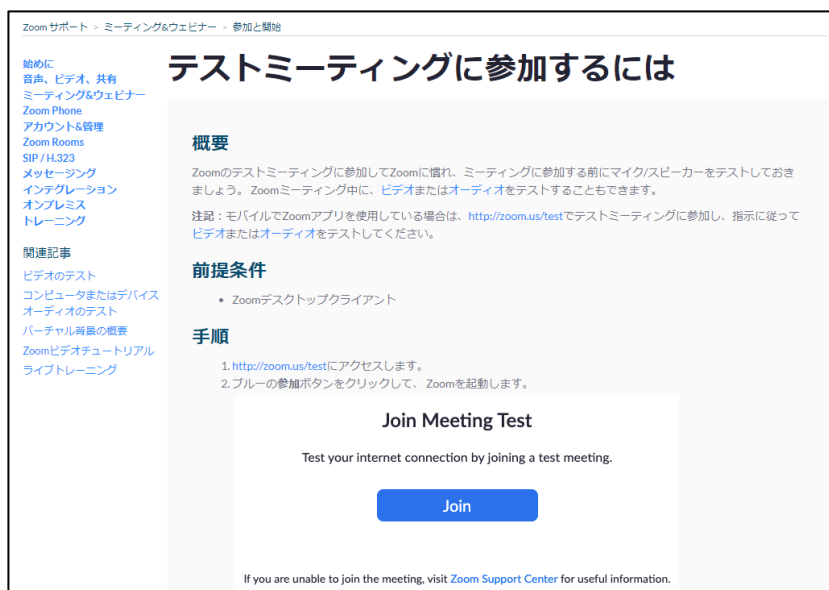
作業 1 : ZOOM 会議への接続テスト

1. トレーニング コース受講当日に使用する PC およびネットワークで、Web ブラウザーを起動します。
2. 「Zoom の テスト サイト」にアクセスします。

<https://support.zoom.us/hc/ja/articles/115002262083/>

⇒ Zoom ミーティングに参加するテストの「手順」が表示されます。

3. 指示に従ってテストを行います。



作業 2 : [Azure ポータル]、[Azure Cloud Shell] への接続テスト

1. トレーニング コース受講当日に使用する PC およびネットワークで、Web ブラウザーを起動します (Google Chrome または Microsoft Edge を使用してください)。

2. [Azure ポータル] にアクセスします。

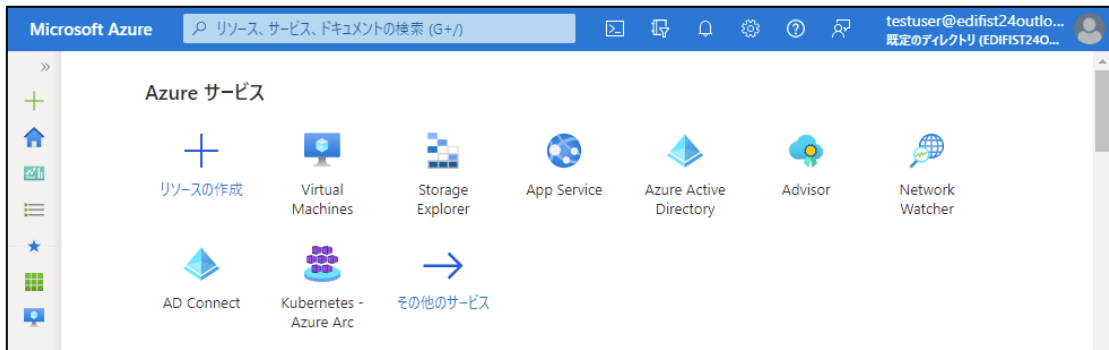
<https://portal.azure.com>

3. サインイン画面で、次のテスト用アカウントでサインインします。

- ・ ユーザー名 : **testuser@edifist24outlook.onmicrosoft.com**
- ・ パスワード : **Online12345**

4. [サインインの状態を維持しますか?] と表示されたら、[はい] をクリックします。

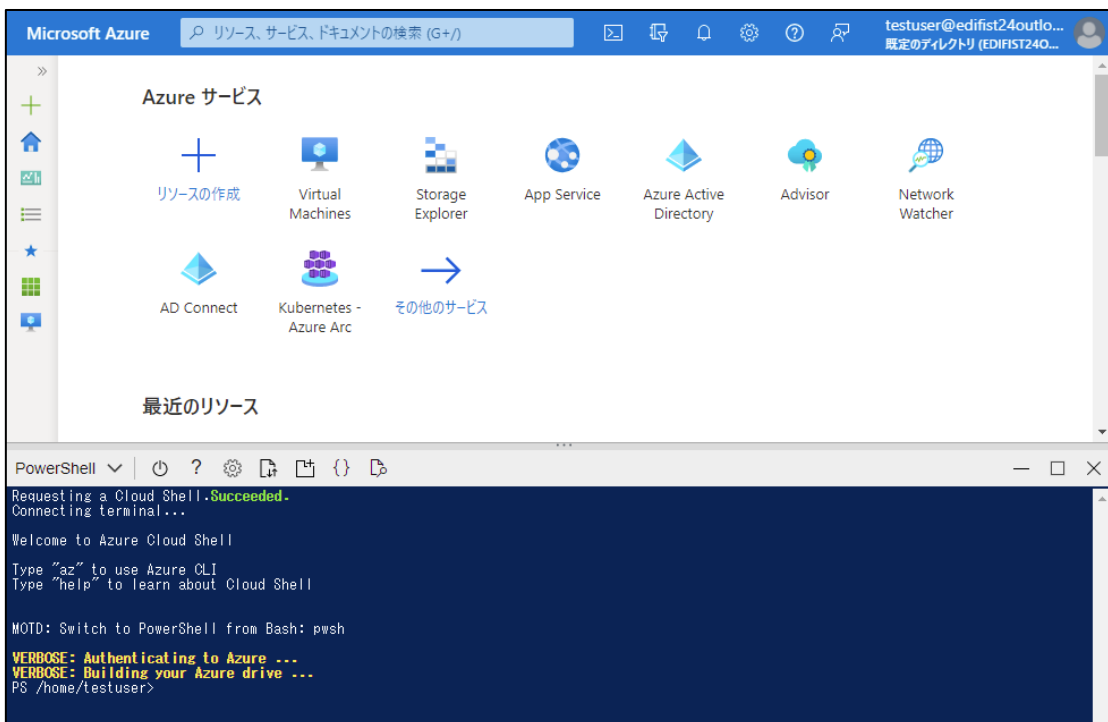
5. [Azure ポータル] が表示されます。



⇒ [Azure ポータル] へのサインインが成功しました！

6. [Azure ポータル] 画面上部の [Cloud Shell ] アイコンをクリックします。

7. 画面下部に [Cloud Shell] 領域が表示されます。



⇒ [Azure Cloud Shell] への接続が成功しました！

8. [Azure ポータル] からサインアウトし、Web ブラウザーを閉じます。

作業 3 : Skillable サイト (ラボ環境) のへの接続テスト

1. トレーニング コース受講当日に使用する PC およびネットワークで、Web ブラウザーを起動します。
2. 「Skillable サイト」にアクセスします。

<https://alh.learnondemand.net>



⇒ 「Skillable サイト」が表示されます。

※ この先の操作（サインインなど）については、トレーニング当日に講師からご説明いたします。

3. 「Skillable サイト」が表示されることを確認したら、Web ブラウザーを閉じます。

“事前確認事項” は、以上です。ご不明な点がございましたら、お問い合わせください。
